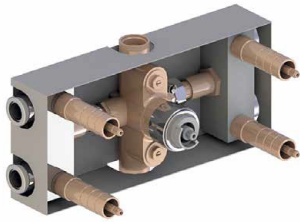


Réf. **92.584**

Réf. **65.520**

**Corps mitigeur thermostatique à encastrer 4 sorties + habillage pour mitigeur thermostatique**



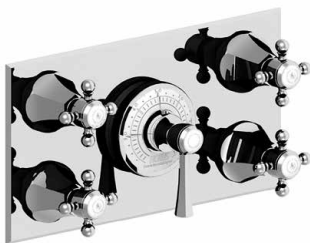
**CARACTÉRISTIQUES Réf. 92.584**

Corps mitigeur thermostatique à encastrer avec caisson d'encastrement, 4 sorties robinet d'arrêt

Concealed thermostatic mixing valve with insert box, with 4 outlet for stopcock

Débits / Flow rate :

- 52 L / mn

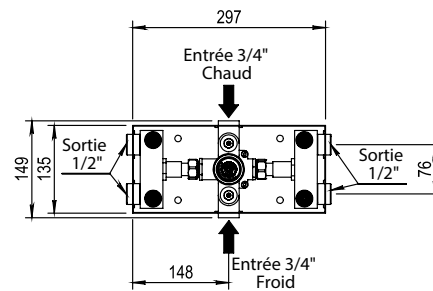
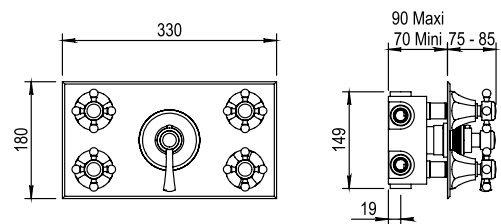


MONTAGE HORIZONTAL ET VERTICAL  
HORIZONTAL OR VERTICAL ASSEMBLY

**CARACTÉRISTIQUES Réf. 65.520**

Habillage pour mitigeur thermostatique Réf. 92.584

Trim for thermostatic mixing valve Ref. 92.584



16 ACC LY 190

**FINITIONS USUELLES**

- CH** Chrome  
Chrome
- NB** Nickel Brillant  
Polished Nickel
- NM** Nickel Mat  
Brushed Nickel

**VERNIS BRILLANT**

- BM** Bronze Mat Vernis Brillant  
Antikbrass Gloss Varnish
- PB** Polishbrass Vernis Brillant  
Polished Brass Gloss Varnish
- VC** Vieux Cuivre Vernis Brillant  
Old Copper Gloss Varnish
- SG** Argent Brillant  
Polished Silver
- DO** Doré Brillant  
Glossy Gold

**VERNIS MAT**

- BV** Bronze Mat Vernis Mat  
Antikbrass Matt Varnish
- CM** Vieux Cuivre Vernis Mat  
Old Copper Matt Varnish
- VB** Vieux Bronze Vernis Mat  
Old Bronze Matt Varnish
- AV** Vieil Argent  
Old Silver
- DM** Doré Mat  
Gold Matt
- NV** Noir Mat  
Black Matt

